



15. September 1990 - Stammapostel Richard Fehr eröffnet die Hostienbäckerei in Bielefeld (Nordrhein-Westfalen)

Am Samstag, den 15. September 1990, besuchte Stammapostel Richard Fehr die neue Hostienbäckerei in Bielefeld (Nordrhein-Westfalen) und eröffnete die neu konstruierte Produktionsanlage.

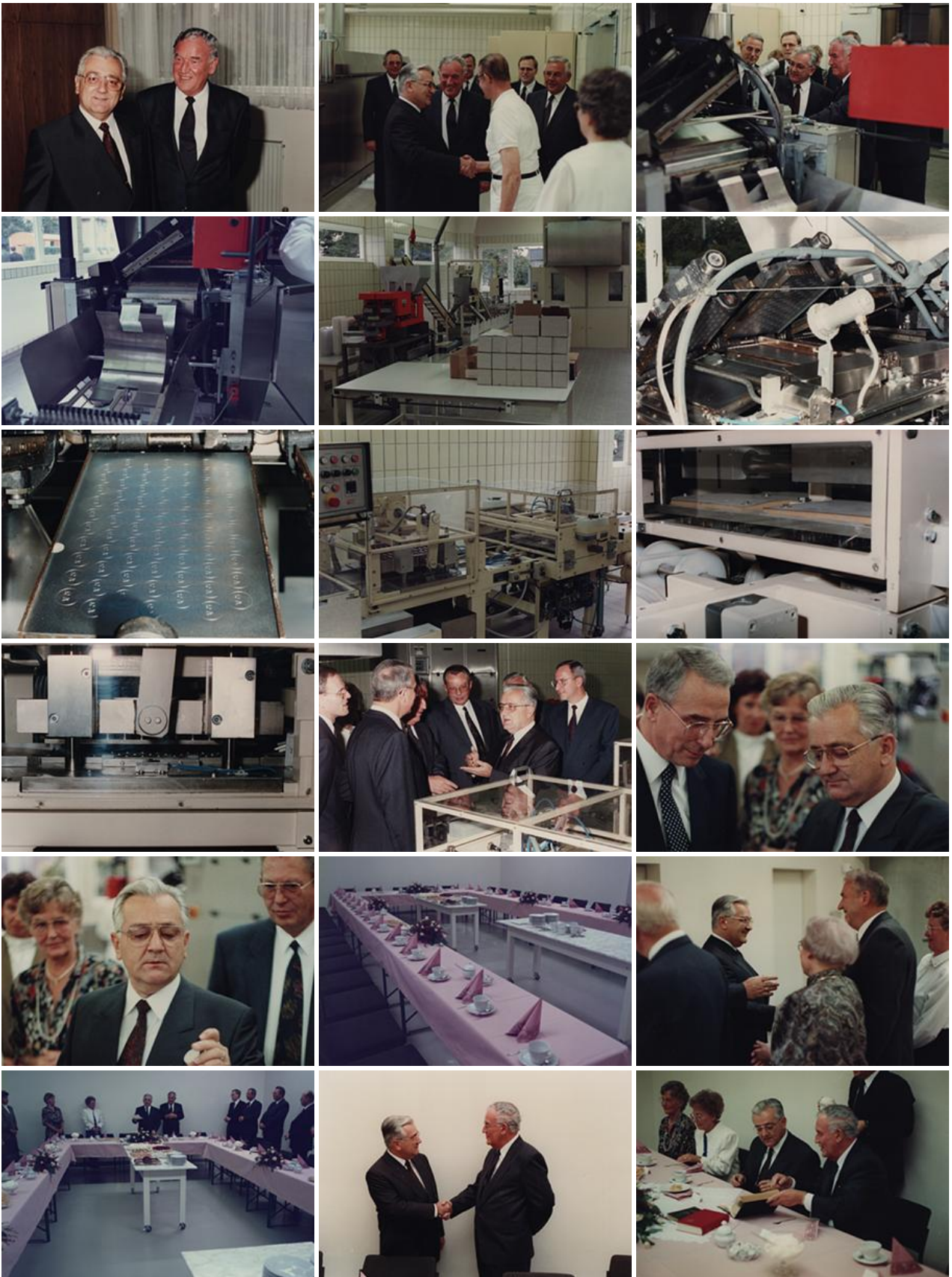
Da die bisherige Anlage in der Kirche Bielefeld-Gadderbaum aus Platzgründen nicht erweitert werden konnte, hatte Bezirksapostel Hermann Engelauf eine ehemalige Näherei in Bielefeld-Kammeratsheide gepachtet und sie für die Hostienproduktion entsprechend umbauen lassen.

15. September 1990

Downloads

- [IMG 20220221 0001](#)
- [IMG 20220221 0002](#)
- [IMG 20220221 0003](#)
- [IMG 20220221 0004](#)
- [IMG 20220221 0005](#)
- [IMG 20220221 0006](#)
- [IMG 20220221 0007](#)
- [IMG 20220221 0008](#)
- [IMG 20220221 0009](#)
- [IMG 20220221 0010](#)
- [IMG 20220221 0011](#)
- [IMG 20220221 0012](#)
- [IMG 20220221 0013](#)
- [IMG 20220221 0014](#)

- IMG 20220221 0015
- IMG 20220221 0016
- IMG 20220221 0017
- IMG 20220221 0018
- IMG 20220221 0019
- IMG 20220221 0020
- IMG 20220221 0021
- IMG 20220221 0022
- IMG 20220221 0023
- IMG 20220221 0024
- IMG 20220221 0025
- IMG 20220221 0026
- IMG 20220221 0027
- IMG 20220221 0028
- IMG 20220221 0029
- IMG 20220221 0030
- IMG 20220221 0031
- IMG 20220221 0032
- IMG 20220221 0033
- IMG 20220221 0034
- IMG 20220221 0035
- IMG 20220221 0036
- IMG 20220221 0037
- IMG 20220221 0038
- IMG 20220221 0039
- IMG 20220221 0040
- IMG 20220221 0041
- IMG 20220221 0042
- IMG 20220221 0043
- IMG 20220221 0044
- IMG 20220221 0045
- IMG 20220221 0046



15. September 1990 - Stammapostel Richard Fehr eröffnet die Hostienbäckerei in Bielefeld (Nordrhein-Westfalen)



Zum Besuch der Hostienbäckerei in Bielefeld
durch unseren Stammapostel
am 15. September 1990

Unser herzlich geliebter Stammapostel!

Sehr dankbar und glücklich sind wir, daß Du an diesen Ort kommst, wo die Hostien hergestellt
und fast zu allen unseren Geschehnissen weltweit versandt werden. Es liegt uns sehr daran, daß auf
deiner Arbeit das Heilm Sieden auch weiterhin ruht. Unser Bemühen soll sich nicht nur auf die
äußerliche Reinheit beschränken, sondern auch auf die innerliche des Herzens. Das macht uns