

Was ist NAK?

Die Kirche

Die Neuapostolische Kirche ist eine international verbreitete christliche Glaubensgemeinschaft. Sie bietet eine ansprechende, zeitgerechte Seelsorge für ihre Mitglieder auf der Grundlage des Evangeliums Jesu Christi.



Organisation

Die Neuapostolische Kirche ist in Deutschland in sechs Bezirksapostelbereichen organisiert. Geleitet werden diese von jeweils einem Bezirksapostel, der administrativ und seelsorgerisch für den Bereich verantwortlich ist. Internationales Oberhaupt der Kirche ist der Stammapostel, seit 2005 Wilhelm Leber.

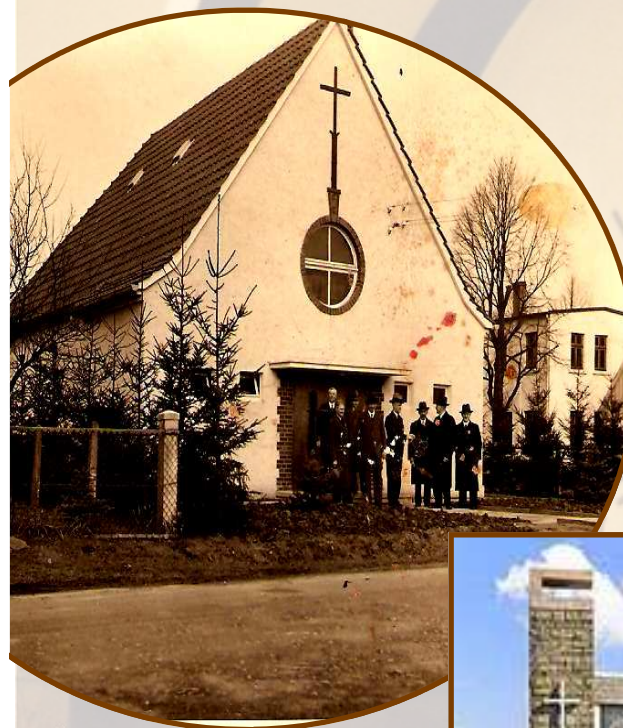
Grundlagen der neuapostolischen Glaubenslehre

Grundlage der Lehre in der Neuapostolischen Kirche ist die Heilige Schrift. Das Evangelium Jesu Christi bildet den Inhalt der Glaubenslehre. Ihre Hauptaufgabe sieht die Kirche in der Verkündigung dieses Evangeliums und in der Seelsorge.

Wie die ersten Christengemeinden auch wird die Neuapostolische Kirche von Aposteln geführt. Die Apostel bereiten die Gläubigen auf die biblisch verheißene Wiederkunft Jesu Christi vor. Dazu dienen die Verkündigung des Evangeliums sowie die weitere Seelsorge.

80 Jahre

Gemeinde Bielefeld-Jöllenbeck



Festwochenende

1. und 2. Oktober 2011

Programm des Festwochenendes

„Seit 80 Jahren in Ihrer Nähe“

Samstag 01.10.2011:

Beginn um 14:00 Uhr
Kaffee und Kuchen, Gespräche,
Kettenkarussell, Spiele, Basteln,
Fotowände und Info-Plakate

15:30 Uhr bis 16:30 Uhr
Musik: Kinder-, Jugend- und
Gemeindechor, Flötenkreis

17:00 Uhr bis 17:30 Uhr
Vortrag: Chronik der Gemeinde
Jölllenbeck/Theesen

18:00 Uhr bis 18:30 Uhr
Orgel-Musik
Sonate F-Dur (Rheinberger)

Währenddessen: Vorlesen von
Gute-Nacht-Geschichten für
unsere kleinen Gäste

Gegen 18:45 Uhr
Andacht

Sonntag 02.10.2011:

10:00 Uhr
Festgottesdienst
im Anschluss Kaffeetrinken

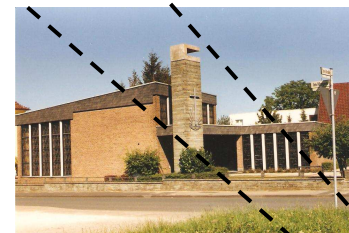
Daten und Fakten

Seit 1995 sind die Gemeinden
Theesen und Jölllenbeck zu-
sammengeschlossen. Nach
dem Zusammenschluss gibt
es insgesamt 150 Mitglieder.

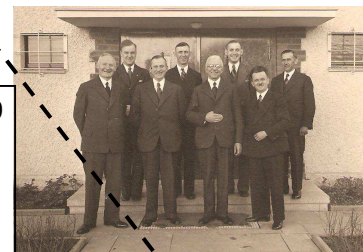
1998—1999:
Umbau und Er-
weiterung des
Kirchengebäudes

Heute gehören 154
Mitglieder, darunter 21
Jugendliche und 16
Kinder zur Gemeinde
Jölllenbeck. Insgesamt
sind 12 Amtsträger für
die Gemeinde tätig.
Gemeinsam werden
neben den Gottes-
diensten viele Aktionen
unternommen: Gemein-
defeste, Weihnachts-
markt, Kanu- und
Fahrradtour,
Gesprächskreise, ...

1963: Die Gemeinde Jöll-
lenbeck wird gegründet. In-
sgesamt gehen 61 Mitglieder der
Gemeinde Theesen nach
Jölllenbeck.



1938 gibt es 139
Mitglieder,
Am 09.01.1938
erhält Theesen
ein eigenes
Kirchengebäude



Stammapostel
Niehaus besucht
die Gemeinde
Theesen.

November 1931:
Gründung der
Gemeinde
Bielefeld-Theesen

