

ÜBERREICHT MIT HERZLICHEM DANK AN UNSEREN  
BEZIRKSAPOSTEL H. ENGELAUF

## Dokumentation

Über den Umbau und die Renovierung der  
NEUAPOSTOLISCHEN KIRCHE AACHEN - MITTE, EIFELSTRASSE 30

---

Baujahr / Einweihung : 1952  
Vorbereitungszeit : 10. Jan. - 1. April 1989  
Räumung der Kirche : 31.03.1989  
Baubeginn : 17.04.1989  
Bauzeit : 17.04. - 23.06. 1989 (10 Wochen )  
Wiedereinweihung : 25.06.89 9.30h durch Apostel Brinkmann

---

Fotos : Pr. Zander  
Schw. Koch  
Zusammenstellung : Br. V. Bahr , Baubeauftragter



Der Gründungsstein vom Jahr 1952



Ortsbesprechung mit Apostel Brinkmann und dem  
Bez.Ält. Egner am 6.4.89 18h, eine Woche vor Beginn  
der Arbeiten



Einfahrt zum Kirchengrundstück



Eingangsbereich Eifelstraße



Eingangsbereich Eifelstraße



Giebelansicht von der Eifelstraße



Einfahrt zum hinteren Parkplatz



Westansicht des rückwärtigen Giebels



Notausgang



Hinterer Gebäudezugang mit Vordach



Das Kirchenschiff am 6.4.89 nach der Ausräumung



Der Altar auf der alten Podestanlage



Zugang zur alten Übersetzerkabine



Zugang zum Balgraum der Orgel



Ansicht vom Altar zur Empore am 6.4.89



Die Mutter/Kindräume, davor die Luftaustrittsöffnungen (unter den Bänken) der alten Heizung



Blick von der Empore in das Kirchenschiff



Das Foyer mit Treppenaufgang zur Empore und zum Kirchenschiff



Der alte Religionsunterrichtsraum und zukünftige Ämterzimmer



Der Jugendraum



Durchgang zum alten Verstärkerraum



Ausgang zum Parkplatz von der Garderobe



Die alte Herren-WC-Anlage



Das Damen-WC nach Entfernung der Trennwand



Das Damen-WC nach Freilegung der Grundleitungen



Das Herren-WC nach Installation der Santro-Wand



Vorbereitung der Trägerelemente für die Urinalbecken



Grundkanal im Herren-WC



Vorbereitung für das neue Ämter-WC



Ständiges Materiallager Garderobe



Einer von vier Containern zur Schuttbeseitigung



Der Türdurchbruch mit Sturz zum neuen Ämter-WC



Trennung des alten Ämterzimmers in Abstellraum u. WC



Das neue Ämter-WC im Rohbau



Der neue Altarbereich nach Abbruch des Überset-  
zerraumes und des alten Balgraumes



Untersicht in das "Innere" des Rabbitzkasten  
über dem Altar



Untersicht in das "Innere" des Rabbitzkasten  
über dem Altar



Die letzte Trennwand fehlt noch



Der neue Altarbereich mit Abstützung



Der neue Altarbereich mit Abstützung



Der Unterzug zur Unterfangung



Der Unterzug zur Unterfangung



Ein weiterer Container für die Schuttbeseitigung



Vorbereitungen für das mauern der 11,5 cm KS-Wand  
vor den Mutter/Kindräumen



Materialbeschaffung über ein Gerüst



Materialbeschaffung über ein Gerüst



Vorbereitung für die Trennwand



Der neue Saaleingang im Rohbau



Der neue Saaleingang im Rohbau



Die massive Abtrennung mit neuem Saaleingang



Der Zugang zu einem Mutter/Kindraum



Ansicht vom Altar



Das Parkett mußte teilweise aufgenommen werden



Der neue Saaleingang vom Foyer aus



Stemmarbeiten für die Induktionsschleife



Stemmarbeiten für die Induktionsschleife



Stemmarbeiten für die Induktionsschleife



Innenansicht des Kirchenschiffs



Innenansicht des Kirchenschiffs



Innenansicht des Kirchenschiffs



Ortsbesprechung mit dem Bez.Ält. Egner, Bez.Ev. Meier und Hirte Bücken



Ortsbesprechung mit dem Bez.Ält. Egener, Bez.Ev.  
Meier und Hirte Bücken



Ortsbesprechung mit dem Bez.Ält. Egener, Bez.Ev.  
Meier und Hirte Bücken



Ortsbesprechung mit dem Bez.Ält. Egner, Bez.Ev.  
Meier und Hirte Bücken



Leitungsverlegung am hinteren Eingang



Verlegte Leitungen im Jugendraum



Verlegte Leitungen im neuen Ämterzimmer



Die zugemauerte Schranknische im neuen Ämterzimmer



Durchbruch für Lautsprecherbox mit Leitungsführung  
in einem Mutter/Kindraum



Leitungsführung im Treppenaufgang zu den neuen  
Übersetzerkabinen



Verlegte Leitungen im Jugendraum zur neuen  
Übergabestelle



Schließung der Bodenschlitze für  
die Induktionsschleife



Der neue Vorsatzrahmen für die Mutter/Kindräume



Vor dem verputzen der Mutter/Kindräume



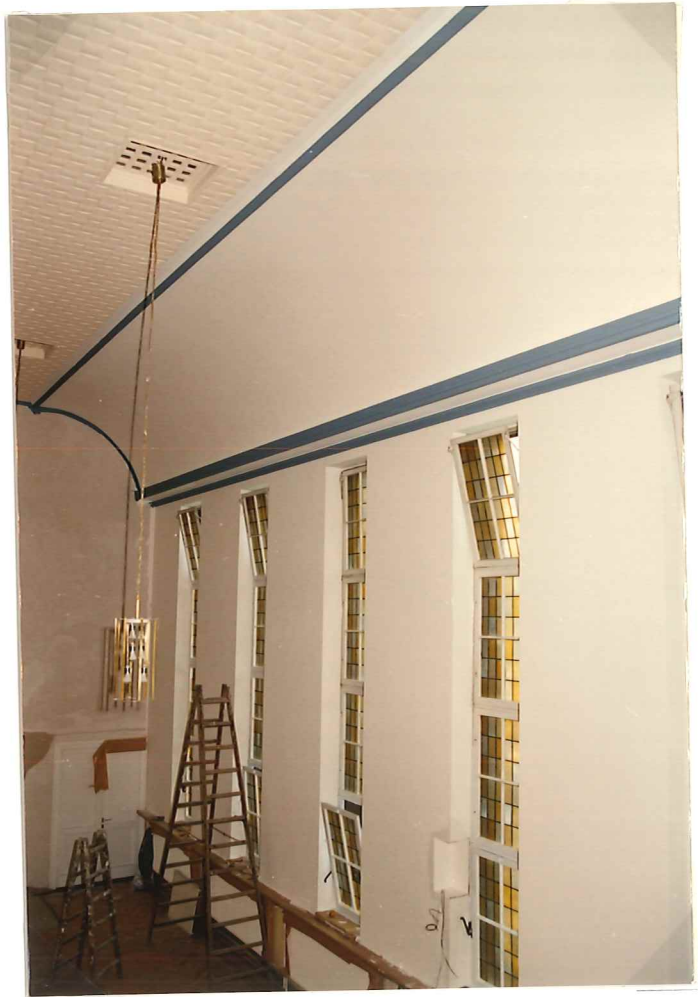
Verputzen der Mutter/Kindräume



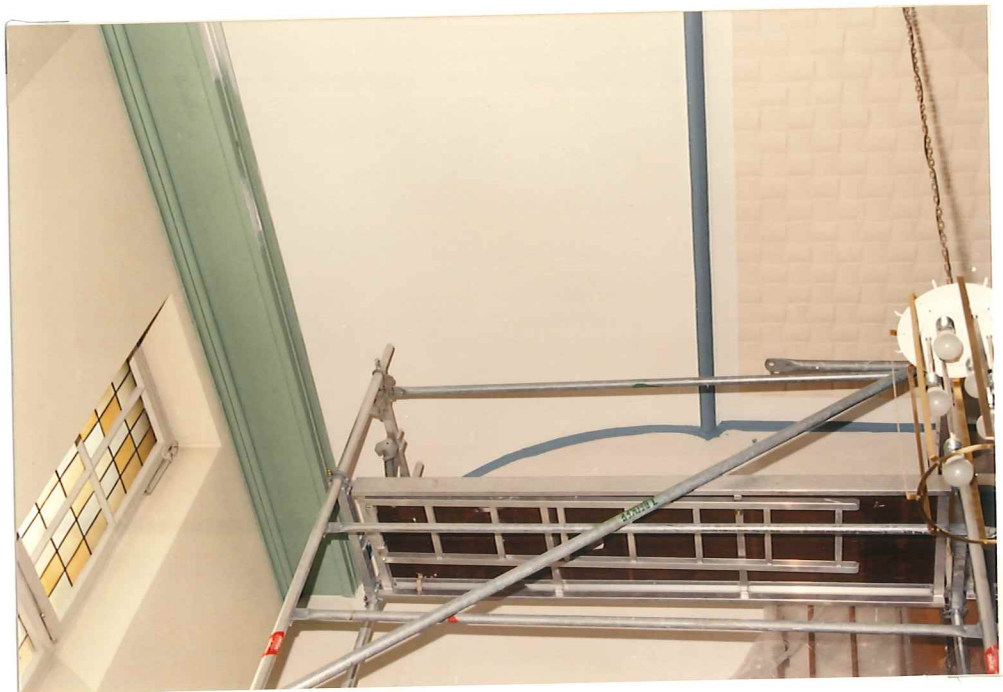
Der Anstreicher hat begonnen



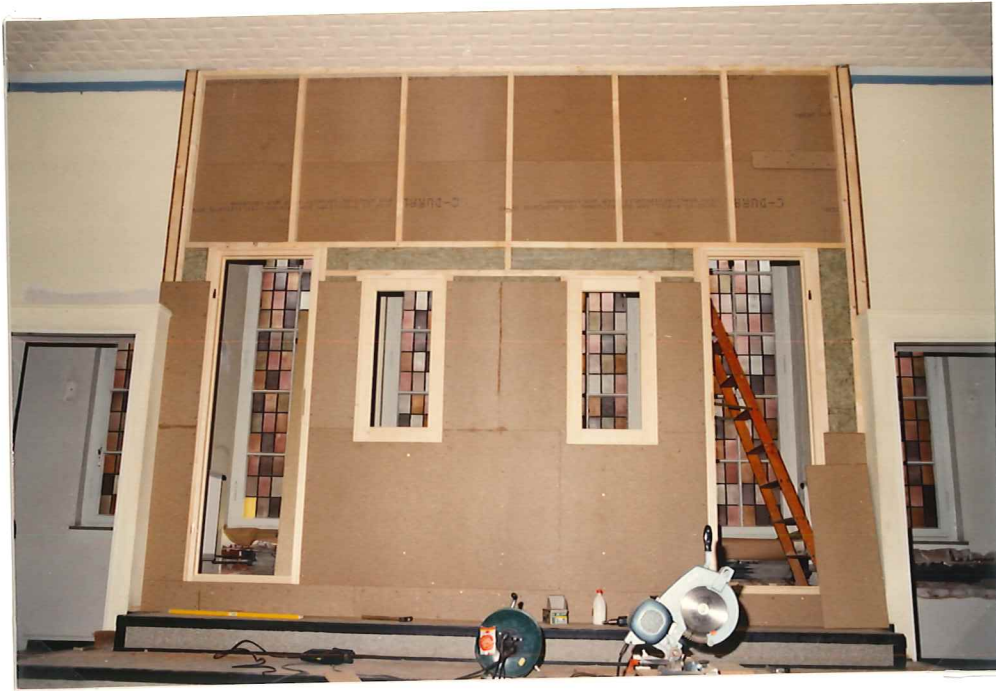
Der Platz für die zwei neuen Übersetzerkabinen, im  
Hintergrund die HT-Rohre für spätere  
TV-Übertragungen



Das Gewölbe mit Fries im neuen Anstrich



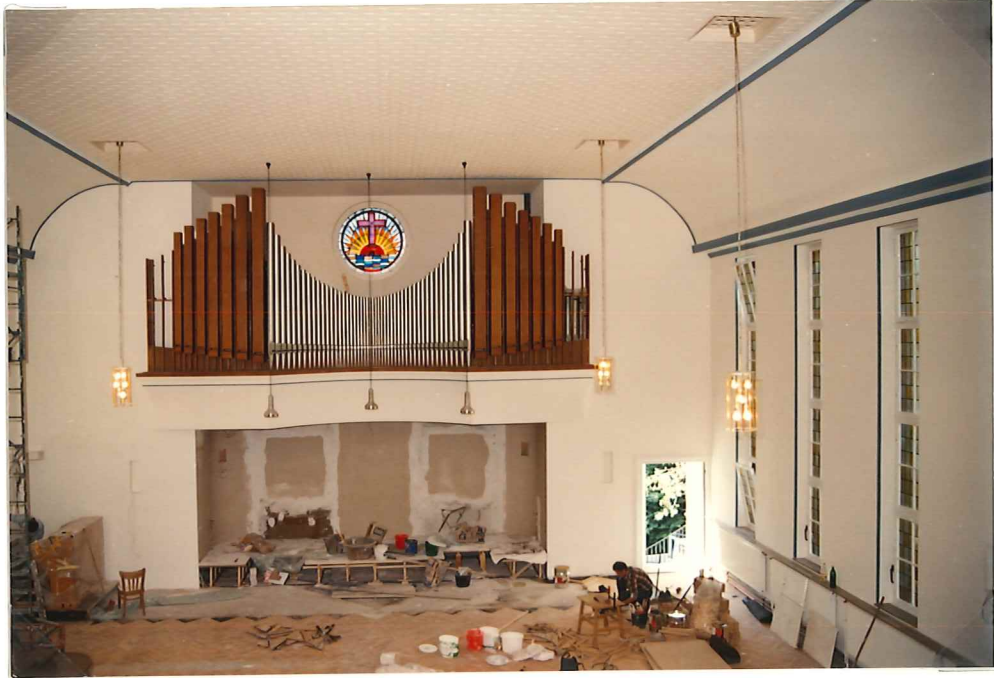
Kontrast alt/neu



Die neuen Übersetzerkabinen im Rohbau



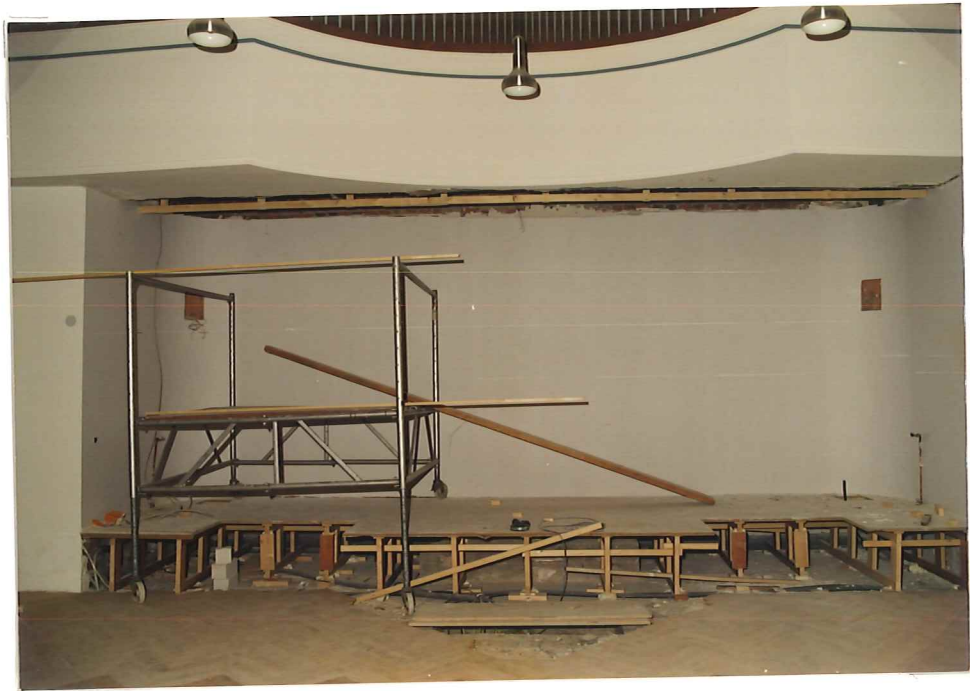
Der neue Altarbereich fertig verputzt



Innenansicht vom renovierten und umgebauten  
Kirchenschiff



Schließung aller Schlitze und Durchbrüche,  
hier im Jugendraum



Der Altarbereich mit der neuen Podestanlage



Innenansicht, das Parkett ist beigelegt



Die neuen Übersetzerkabinen, fast fertig



Die neuen Übersetzerkabinen, fast fertig



Malerarbeiten im Foyer



Die Garderobe ist fast fertig gestrichen



Die neue Podestanlage,  
das Parkett wird abgeschliffen



Das Gerüst für den Aussenanstrich,  
sowie für das Anbringen der neuen Rinnen



Das Gerüst für den Aussenanstrich,  
sowie für das Anbringen der neuen Rinnen



Die Garderobe ist fertig ausgelegt,  
die Ständer werden montiert



Mittlerweile ist der Jugendraum Materiallager



Die Garderobe mit zwischenzeitlich  
angeliefertem Mobilar



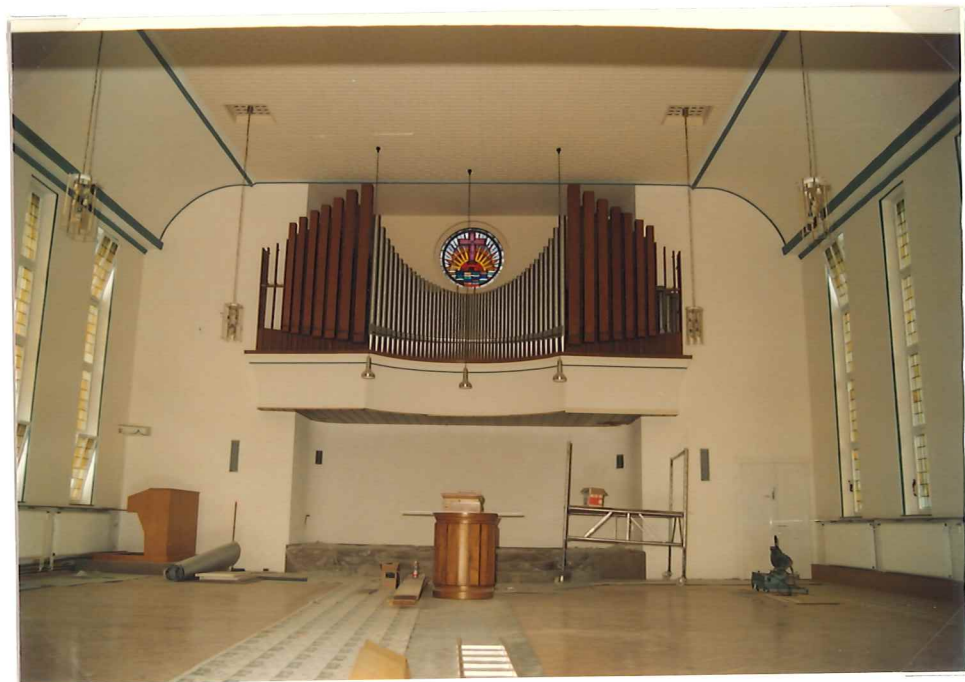
Das Kirchenschiff vom Altar aus gesehen



Vorbereitungen für die Paneele im Altarbereich,  
das Parkett ist fertig



Anbringen der Deckenpaneele,  
mit neuer Podestanlage



Innenansicht, das Podest ist mit Teppichboden  
belegt



Blick von der Empore, das Parkett ist gerade  
das 3. mal versiegelt worden



Fliesenarbeiten im neuen Ämter-WC



Der Bez.Ev. Meier währenddes verdrahtens im  
neuen Technik-Sammelpunkt



Die letzten Feinheiten im Kirchenschiff  
werden ausgeführt



Die Endmontage der Sanitäreinrichtungen



Die Endmontage der Sanitäreinrichtungen



Die Schrankwand im Ämterzimmer in der Endphase



Die Bankbespannung wird ausgeführt



Blick vom Kirchenschiff zur Empore



Die Garderobe ist fertig



Die ELA-Beauftragten und deren Helfer bei der  
Endmontage



Die ELA-Beauftragten und deren Helfer bei der  
Endmontage



Der Organist beim stimmen der Orgel



Der Orgelbauer beim stimmen der Orgel



Die letzten Vorbereitungen vor dem Einweihungsgottesdienst, der Blumenschmuck wird hergerichtet durch unsere Glaubenschwestern



Die Kirche mit neuem Anstrich